

# FUSION

eröffnet neue Lichtwelten

Minimalistisch  
Ästhetisch  
Variabel



# SCHMALE LED DOWNLIGHTS FÜR REINEN MINIMALISMUS



- Hohe Lichtplanungsflexibilität mit verschiedenen Größen von Lichtmodulen
- Bester Blendschutz mit hoher Leistung und gutem Sehkomfort
- Eine Leuchte für feste und einstellbare Version
- Zwei Reflektor-Varianten 24°/40°
- 5 Jahre Garantie

# PROGRAMMVIELFALT

## Fixed

## Adjustable

## Fixed Trimless



FF1 / 1 LED / 2W / 170 lm



37 x 37 mm

FF2 / 2 LED / 4W / 350 lm



62 x 37 mm

FF3 / 3 LED / 7W / 550 lm



90 x 37 mm

FF5 / 5 LED / 11W / 900 lm



144 x 37 mm

FF10 / 10 LED / 22W / 1800 lm



282 x 37 mm



FA5 / 5 LED / 11W / 900 lm



160 x 52 mm

FA10 / 10 LED / 22W / 1800 lm



298 x 52 mm



FFT5 / 5 LED / 11W / 900 lm



152 x 44 mm

FFT10 / 10 LED / 22W / 1800 lm



290 x 44 mm

## Sekundär-Reflektoren



Black



Specular

## Abstrahlwinkel



Medium 20°



Wide 40°

## General Light



FG5 / 5 LED / 11W / 400 lm



FG10 / 10 LED / 22W / 950 lm



## Wall Washer



FW5 / 5 LED / 11W / 600 lm



FW10 / 10 LED / 22W / 1200 lm



## Spotlight



FS1 / 1 LED / 2W / 170 lm



FS2 / 2 LED / 4W / 350 lm



FS3 / 3 LED / 7W / 550 lm



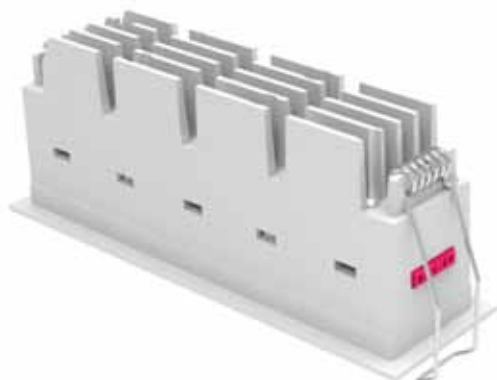
FF3\_FS1 / 4 LED / 9W / 700 lm



FS6 / 6 LED / 14W / 1050 lm



FF6-FS2 / 8 LED / 18W / 1400 lm





**NEKO Lighting GmbH bietet effiziente LED Beleuchtungs-lösungen mit einem attraktiven Preis-Leistungs-verhältnis.**

**Ein Designerteam um den Schweizer Oliver Königs ent-wickelt trendgerechte Modelle, die von den Technik-spezialisten realisiert werden.**

**Besondere Kennzeichen der Neko Produkte sind die modulare Bauweise und sorgfältige Verarbeitung.**

**Für eine Vielzahl von anspruchsvollen Anwendungen bietet NEKO ansprechende Lichtlösungen an.**

**Überzeugen Sie sich selbst!**



**NEKO** LIGHTING GmbH

**Kruppstr. 47**

**59227 Ahlen**

**Fon +49 2382 9686874**

**Fax +49 2382 9686879**

**Mail: [info@nekolighting.de](mailto:info@nekolighting.de)**

**[www.nekolighting.de](http://www.nekolighting.de)**